

# smart IA manager

インシデントアクシデント管理システム

## 目指すのは「選ばれる病院」

### リスク管理者としては…

統計取ったり分析するのは  
紙の報告書じゃ大変だ!

また同じような事  
起きてないか?

この前の件  
情報共有できてる?

ちゃんと  
報告してる?



### 患者さんとしては…

待ち時間が  
長いよね。

この評判って  
どうなの？

もう少し分かりやすく  
説明して欲しいよなあ…

あの先生は  
相談しづらいな…



その問題、**smart IA manager** なら  
きっと解決できます。

### ✓ Check どう防ぐ？どう活かす？

「To err is human」・・・肝心なのは、再発防止策を講じること。  
図らずも起きてしまった事象に対して、「情報収集・原因究明・対策構築・周知徹底」を迅速に行うことが重要です。

PDCAサイクルを回す上で、本システムはあらゆる場面で活用できます。

### ✓ Check 患者さんの評価ポイントは医師・技術だけではない

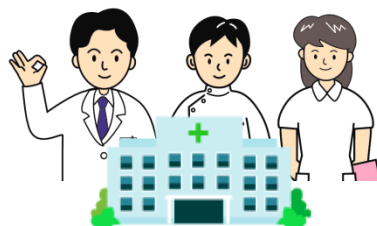
患者さんが病院を評価するにおいては、医師の説明や医療技術だけではなく  
設備やスタッフの対応、待ち時間の長さ等も対象になっています。

患者さんの信頼度を高めるポイントとして、「周囲の評判」は避けては通れません。

### ✓ Check 選ばれる病院って？

昨今では、インターネットの普及も手伝って様々な形で病院が評価されています。  
「評判のいい病院」が「選ばれる病院」の条件といっても過言ではないでしょう。

本システムは、そんな「選ばれる病院」づくりをサポートします。



## 報告書と連携して情報を累積

「医療ミスの撲滅」は病院にとって最重点対策と言えるでしょう。

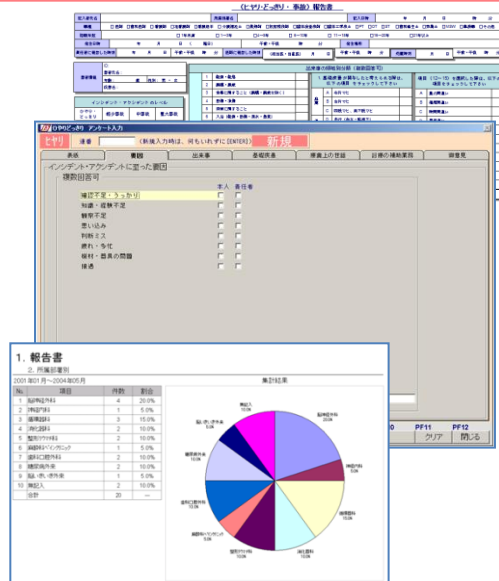
万が一起きてしまったインシデントやアクシデントの情報も報告書の内容をシンプルな操作で登録できるので医療ミス防止対策の構築に役立ちます。

## 分析結果から再発防止へ

累積した情報を自動で分析し「可視化」します。

原因の追及や再発防止策の構築など多くの改善ポイント発見のための情報を提供します。

また、期間を指定して分析が可能なので、改善状況の把握もできます。



## 患者さんの声でサービス向上

### シンプルな入力

患者さんが記入したアンケート内容を項目に従って入力するだけのシンプルな操作です。

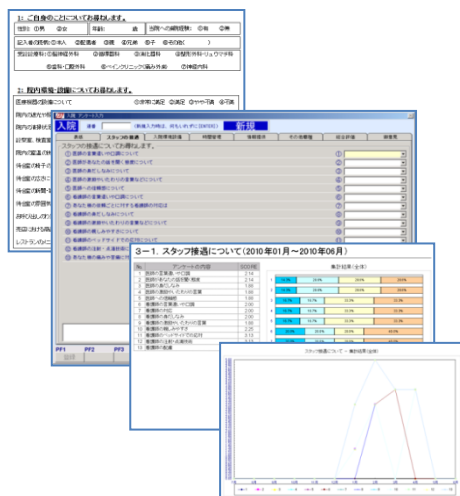
多岐にわたる質問項目でも、簡単且つスピーディーに入力することができます。

### 自動集計で一目瞭然

入力したアンケート結果はシステムによって全て自動で集計されます。

集計結果を多彩に「可視化」することで患者さんが病院をどう評価しているのかが一目瞭然で分かります。

この結果から病院が抱える課題を抽出しさらなるサービス向上へとつなげる為の多くのヒントを得ることができます。



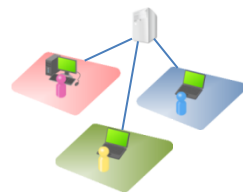
## 部門別の情報も一元管理

### 複数端末で同時利用も可能

外来や病棟などの部門ごとに入力端末を設置すれば、入力は部門ごとに行えます。

別々の端末から入力された情報も、すべて一元管理します。

1台の端末でも複数の端末でも、規模や管理体制に合わせて柔軟な運用が可能です。



### システム動作環境(スタンドアロンの場合)

#### 必須環境

OS Microsoft Windows XP Home Edition(SP3) ※32bit  
Microsoft Windows XP Professional Edition(SP3) ※32bit  
CPU ハイパースレッディング(HT)テクノロジー搭載のPentium4同等  
メモリ 1GB以上  
ハードディスク 30GB以上の空き容量  
ディスプレイ 1024×768以上  
※上記内容を全てクリアしなくても動作します。但し、処理に時間がかかる恐れがあります。

#### 推奨環境

OS Microsoft Windows 7 Home Premium ※32bit/64bit  
Microsoft Windows 7 Professional ※32bit/64bit  
CPU マルチコアプロセッサで1GHz以上  
メモリ 2GB以上  
ハードディスク 30GB以上の空き容量  
ディスプレイ 1280×800以上

販売元

開発元

**RAS Computer**  
株式会社ラスコンピュータ

〒060-0051 札幌市中央区南1条東2丁目3-2 マツヒロビル5F  
TEL 011-200-3511 FAX 011-200-3557  
URL <http://www.rasweb.co.jp> E-Mail [support@rasweb.co.jp](mailto:support@rasweb.co.jp)